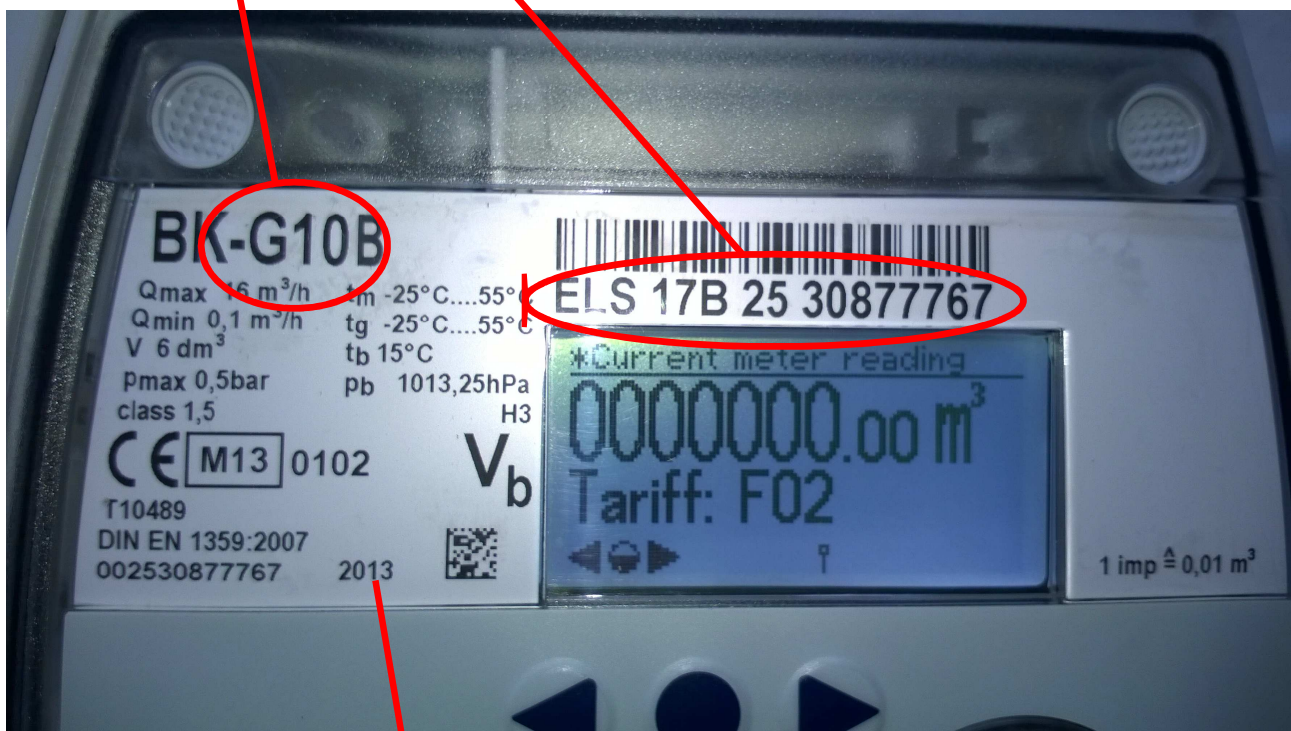


CONTATTORE ELETTRONICO EI3 THEMIPUS A PARETI DEFORMABILI ELSTER

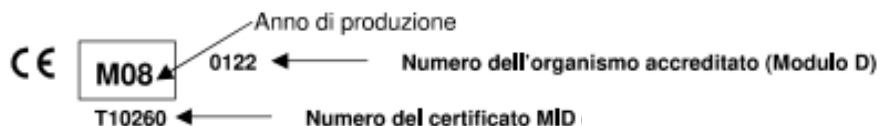
Il contatore elettronico posato per il suo servizio ha le seguenti caratteristiche:

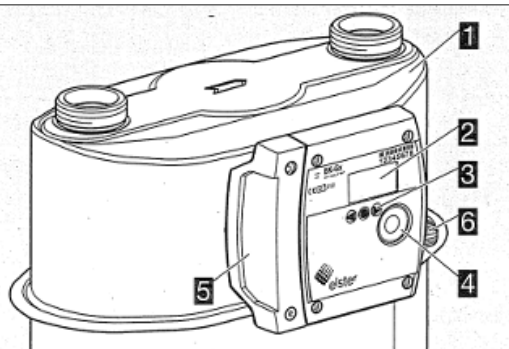
1. Matricola ALFANUMERICA contatore che per tutte le classi inizia con ELS17B25 XXXXXXXX
2. Classe contatore



1. Data di fabbricazione

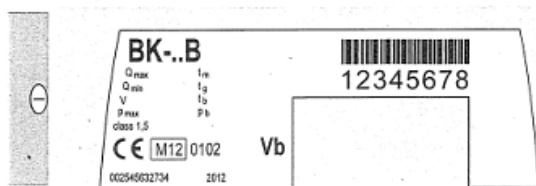
Marchi relativi all'omologazione MID:





- 1 Contatore del gas con totalizzatore elettronico
- 2 Display
- 3 Tasti utente
- 4 Interfaccia adattatore ottico
- 5 Coperchio per assistenza
- 6 Uscita impulsiva

Targhetta dati/Quadrante



ATEX

- Il totalizzatore elettronico è idoneo a zone a rischio di esplosione. Per l'utilizzo specifico (zona), vedi etichetta adesiva ATEX sul contatore gas a pareti deformabili o vedi istruzioni per l'uso dei contatori gas a pareti deformabili da BK-G1,6 a BK-G25 → http://docuthek.kromschroeder.com/doclib/main.php?language=1&folderid=400041&by_class=2&by_lang=-1

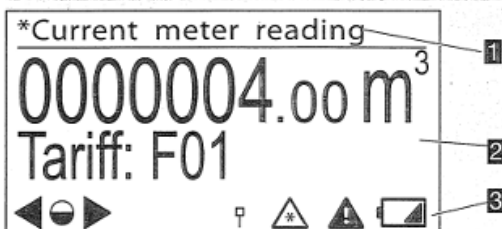
Uso del totalizzatore elettronico

- ▷ Il display del totalizzatore è spento.
- Premere brevemente un tasto a piacere.



- ▷ Compare la visualizzazione di base con un segnale acustico.

Visualizzazione di base



- 1 Voce di menu
- 2 Campo informazioni
- 3 Riga di stato (simboli)

Tasti utente, tasto di selezione e simboli

- ▷ Con i tasti utente ►, ◀ e con il tasto di selezione ● si naviga nel menu.

Simbolo	Significato
►, ◀	Navigare su un livello a destra o sinistra con i tasti utente.
●	Azionare brevemente il tasto di selezione: si seleziona una voce di menu subordinata. Tenere premuto il tasto di selezione: il display passa al menu precedente.

Simbolo	Significato
●	Azionare brevemente il tasto di selezione: si seleziona una voce di menu subordinata. Tenere premuto il tasto di selezione: il display passa al menu precedente.
►, ◀	Tasti inattivi
(P)	Modulo RF/comunicazione attivo
?	Modulo RF/comunicazione inattivo
==?	Comunicazione in radiofrequenza - accoppiamento riuscito
!	Dati non validi
!	Allarme
!	Batteria totalizzatore quasi scarica. Il simbolo viene visualizzato solo con carica della batteria ridotta.
!	Temperatura del gas fuori dal campo operativo
!	Pressione del gas fuori dal campo operativo
!	Più dati sensore inammissibili

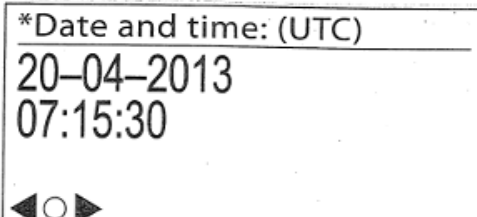
- ▷ Nel campo informazioni dei rispettivi menu è descritto il significato dei simboli per i tasti.
- ▷ Nella visualizzazione di base vengono spiegati tutti i simboli alla voce "Istruzioni generali".

Lettura attuale

- ▷ Nella visualizzazione di base viene mostrata la lettura del contatore e in via opzionale la tariffa attuale.
- ▷ Questa visualizzazione compare al momento dell'attivazione del totalizzatore.
- ▷ Azionando il tasto di selezione ● e i tasti utente ►, ◀ si ricevono informazioni sui simboli oppure vedi pagina 2 (Tasti utente, tasto di selezione e simboli).

Data e ora (UTC)

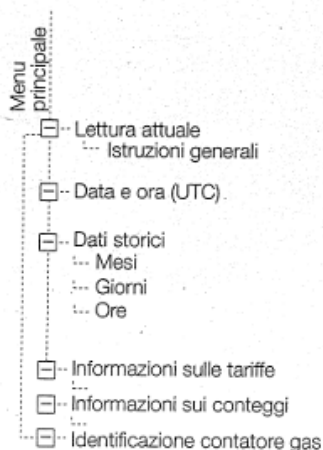
- ▷ Informazioni sulla visualizzazione di data e ora.
- ▷ Azionando il tasto di selezione ● compare la data aggiornata con un'indicazione dell'ora.
- ▷ Ora locale supportata.
- ▷ Variazione automatica dell'ora legale/solare opzionale.
- ▷ Per ulteriori informazioni rivolgersi al gestore del contatore.



Navigazione nel menu

- ▷ Il menu segue una struttura gerarchica.
- ▷ La visualizzazione di base "Lettura attuale" compare al momento dell'attivazione del totalizzatore.
- ▷ Se si ci trova in un'altra voce di menu e se non si azionano tasti utente per 30 s consecutivi, si torna automaticamente alla visualizzazione di base che poi scompare dopo altri 30 s.
- ▷ Con i tasti utente ►, ◀ si naviga dalla visualizzazione di base alle varie voci di menu, ad es. "Data e ora (UTC)".

Panoramica menu



- ▷ La data è indicata in giorno - mese - anno.

Dati storici

- ▷ Possono essere richiamati i dati consumo sino a 20 settimane.
- ▷ Azionando il tasto di selezione ● vengono visualizzati i dati consumo ripartiti in mesi, giorni od ore:
M: mesi
D: giorni
H: ore
- ▷ Esempio "Dati per intervalli di ore":

*H: 01-05-13 18:00->19:00	
0000000.00->0000004.00m ³	
Vb	4.00m ³
Tariff: F02	
◀●▶	

- ▷ Lo spazio di tempo viene visualizzato con data e ora di inizio e fine del periodo.
- ▷ La lettura del contatore viene visualizzata in m³ per l'inizio e la fine del periodo.
- ▷ Il consumo del periodo delimitato è indicato in m³.
- ▷ Si può visualizzare la tariffa (ad es. F1).